
吉川 仁
(よしかわ ひとし)

特定教授



研究分野

計算力学、応用力学

学 位

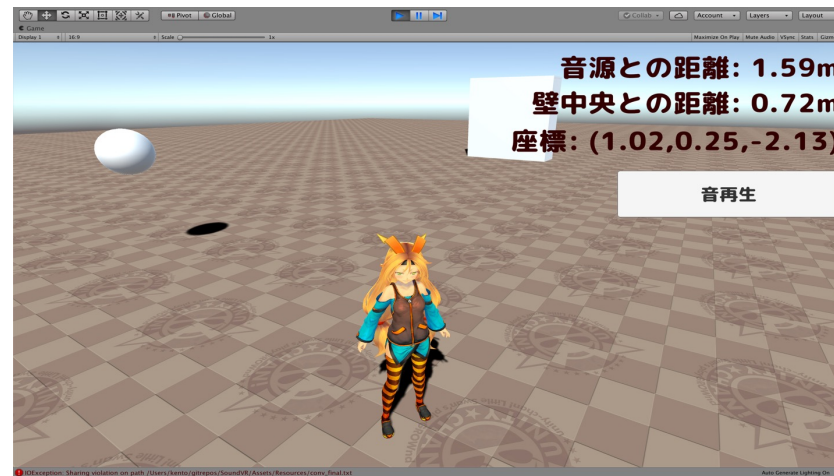
博士（工学） 京都大学

主な経歴

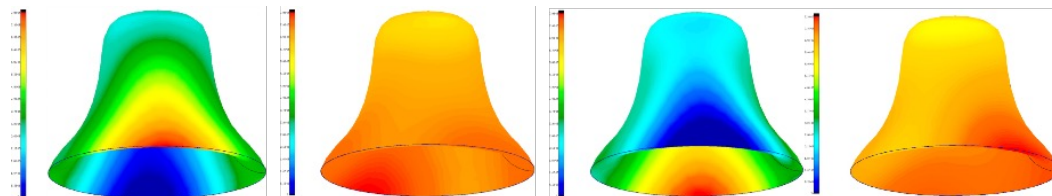
京都大学工学研究科、学術情報メディアセンター、
情報学研究科を経て、2024年1月より現職。

最近の研究テーマ

- 音響解析
- 非破壊評価など



ゲーム内の音場解析 © UTJ/UCL



鐘の音の数値解析

吉川 仁

(よしかわ ひとし)

特定教授



受験生へのメッセージ

社会問題をモデル化し、数理的・数値的アプローチで研究することに興味がある人を広く歓迎します
